

الرعاة الذهبيون

AECOM



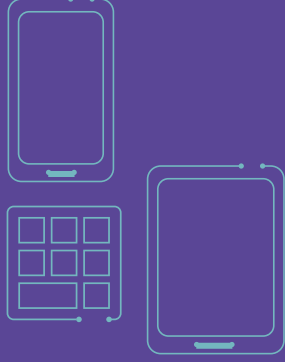
الراعي الرسمي



مدا مدي
assistive technology center مركز التكنولوجيا المُساعدة

www.mada.org.qa

madaQATC madacenter



أفضل عشرة طرق لجعل تطبيقك قابلاً للنفاذ

توفر الاستفادة من النفاذ الرقمي بمركز مدا الاستشارات في النفاذ بالإضافة إلى إعداد التقارير والورشات التدريبية، ويعمل فريق النفاذ الرقمي في إطار استراتيجية مدا والقسم الاستشاري لها.

برنامج الاعتماد الرقمي من موقع مدا عبارة عن وسيلة فريدة من نوعها وذات قيمة في إثبات النهج الاستطلاعي لمؤسستك لتصميم مواقع الإنترنت والتطبيقات الخالية من الحواجز مما يؤكد التزامكم نحو نفاذ جميع الأشخاص.

وبعد خضوع الموقع لاختبار النفاذ الرقمي والاستشارات والتدريب والالتزام بالتوصيات؛ ستحصل المنظمات على شارة اعتماد النفاذ الرقمي من مركز مدا لوضعها على موقع الإنترنت.

وتنتيجة لخدمات مدا وتقديراً للمواقع القابلة للنفاذ في قطر، يُعدّ مركز مدا قائمة بالمواقع القابلة للنفاذ التي تمت مراجعتها ومنحها الاعتماد.

يتم منح اعتماد الموقع على أساس المعايير التالية:

- إجازة 85% أو أكثر من أداة تقييم النفاذ على الإنترنت
- اجتياز تقرير مراجعة تقييم النفاذ

1 يجب أن تعمل واجهة مستخدم تطبيقات الجوال بالإيماءات وباستخدام لوحة المفاتيح

- القوائم الرئيسية للتطبيق والقوائم الفرعية
- التحكم في حقل النماذج ووسائل التشغيل
- المحتوى الثابت والمتحرك
- عدم استخدام الإجراءات التي تعتمد على الرؤية مثل السحب / الإدراج أو أشرطة التمرير
- يكون التركيز على كل محتوى واضحاً، ويعمل بطريقة متوقعة

2 تكون جميع المحتويات وواجهات المستخدم في تسلسل منطقي

- شريط مهام منطقي / أوامر مقروءة
- الأمثلة؛ حقول النماذج والقوائم

3 يكون لكل عنصر غير نصي محتوى نصي يعادله

- يكون للصور والرسومات ذات المغزى وصف نصي بديل
- يكون للمحتوى الصوتي تعليق توضيحي أو رابط لمخطط النص
- يكون لمقاطع الفيديو تعليق توضيحي وصوت / وصف نصي

4 يجب أن يكون كل من تصميم التطبيق، وتصفح الإنترنت، والمحتوى والمهام متسقين دائماً

- يجب أن يكون التخطيط البصري لقوائم التطبيق والعروض التقديمية متسقين
- يجب أن يكون تصميم حقل النماذج وموضعه متسقين

5 استخدام هيكل وثيقة التطبيق استخداماً مناسباً

- يجب أن يكون لكل شاشة عنواناً مناسباً
- استخدام عناصر العناوين الرئيسية استخداماً مناسباً
- استخدام عناصر القائمة للقوائم الفعلية
- استخدام عناصر الفقرات استخداماً مناسباً
- لا يتم استخدام الجدول إلا للبيانات المجدولة فقط؛ والعناوين الرئيسية بالجدول، والشرح والخلاصة

6 الحفاظ على بساطة التصميم والشكل

- قلل المحتوى لعرضه على شاشة صغيرة 120 إلى 300 بكسل
- قلل استخدام الصور والنصوص والتصاميم التي تحتاج سرعة أكبر
- قم بمحاذاة جميع المحتوى من الناحية اليسرى واستفد من الأماكن الفارغة

7 استخدام الحجم القابل للتوسع وتحديد موقع النص والتخطيط البصري له

- يكون حجم النص قابلاً للتكبير بالنسبة المتوية
- يتم استخدام النسب المتوية في حالة الجداول من أجل التكبير الصحيح

8 استخدام اللون استخداماً مناسباً مع تباين بصري جيد مع مراعاة عدم استخدامه وحده لكي لا يعطي معنى آخر، أو يحفز لاتخاذ إجراء أو استجابة

- يكون الحد الأدنى لتباين الألوان المستخدم بين محتوى الصفحة الأولى والخلفية 4.5:1
- تجنب استخدام اللون الأحمر وحده لنقل رسالة نموذج التحقق من الخطأ

9 يجب تحديد أنماط التحكم في النموذج بطريقة صحيحة باستخدام تصميم قابل للتطبيق

- يجب أن تكون أوسمة التصميم البصري والتحكم في النموذج محكمة
- استخدام عناصر التسمية لربط التسميات النصية مع عناصر التحكم في النموذج

10 يكون محتوى الموقع والغرض منه مفهوماً للجميع

- استخدام لغة بسيطة في الموقع للأشخاص الذين يعانون من العوائق اللغوية والإعاقة الإدراكية
- استخدام عبارات وصفية تدل على روابط تصف وجهة الرابط؛ تجنب استخدام عبارات رابط مثل؛ "اضغط هنا"، "المزيد" و "اعرف المزيد"
- قم بتحديد اللغات المختلفة أو قم بتغيير اللغة في التطبيق